

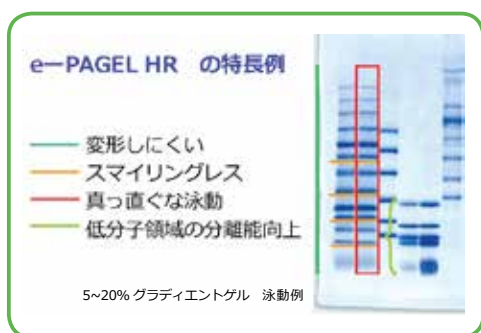
「高速ハイレゾ電気泳動」宣言!

「高速ハイレゾ電気泳動」は高速短時間分離 High Speed Separation と高精細分離能 High Resolution を併せ持つ進んだ電気泳動法です

ポリアクリルアミド既製ゲル Ready-made PolyAcrylamide GEL
新時代のスーパーブランドを目指す

ATTO e・パジエル[®] HR e-PAGEL[®] HR

=== ATTO 高性能既製ゲル (ミニサイズ) ===
「高速ハイレゾ電気泳動」[™] 技術で Ver.UP 実現!



- 高速短時間(20min~)分離 High Speed Separation
- ハイレゾ高精細分離 Separation of High Resolution
- 広い用途 Wide Application
SDS-PAGE、Native-PAGE、DNA PAGE etc
- ゲル性能/品質向上

新製品

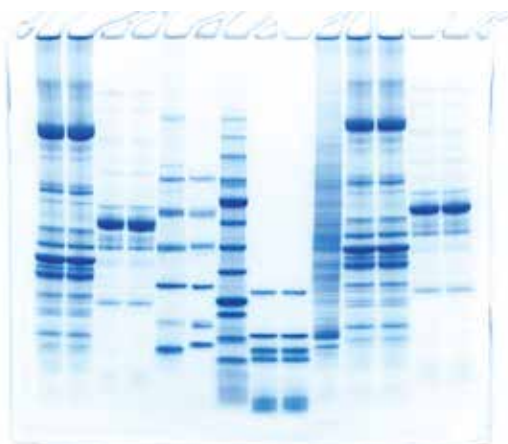
分離能向上 特に低分子領域がよりクリアに High Resolution
スマイリングレス Smiling-less
グラディエントゲルの変形なし No deformation of gradient-gel
使用期限の延長 1年 Extended shelf-life
ブロッキング効率アップ efficiency increase of blotting



EHR-T520L e-PAGEL HR 外箱



18 検体用 (緑色コウム)
14 検体用 (橙色コウム)



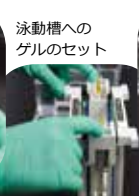
EHR-T520L e-PAGEL HR 5~20% グラディエントゲル
泳動例



e・パジエル HR (既製ゲル) とバジェラン Ace



e・パジエル HR の開封



泳動槽への
ゲルのセット



泳動バッファー
を注ぐ



試料のアプライ



電源部のセット
AC接続



泳動スタート

泳動時間
High mode
約 20min
Stad. mode
約 70min



電気泳動と51年



e-PAGEL HR 仕様・価格

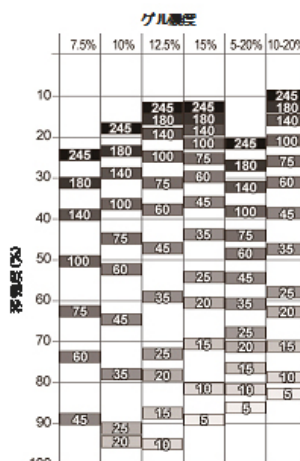
仕様	EHR-	e-PAGEL HR	e・パジエル HR
ゲルサイズ	90mm(W)×83mm(L)×1mm(T)		
プレートサイズ	120mm(W)×102mm(L) トータル5mm厚		
ウェル数	14検体 (EHR-T)、18検体 (EHR-R)		
ゲル濃度	5~20%、10~20%グラディエント ポリアクリルアミドゲル 7.5%、10%、12.5%、15%均一 ポリアクリルアミドゲル		
使用期限	1年 (製造より、冷蔵保存下)		
材質	プレート：ガラス コウム：PP		
枚数	10枚/箱		
価格	¥18,800		

※泳動装置はアトー「パジエラン」「ラピダス・ミニスラブ」シリーズをご使用ください。

※保存は5~10℃の冷蔵を推奨します。冷気の吹き出し口や4℃以下で保存した場合はゲルが凍結し使用できなくなります。輸送時(短時間)の室温輸送は品質に問題ありません。

各ゲル濃度における分画分子量範囲

型式・品番	ゲル濃度	分画分子量範囲	
		タンパク質	核酸
EHR-T7.5L 2331950 EHR-R7.5L 2332050	7.5%	40-400 kDa	200-3000 bp
EHR-T10L 2331955 EHR-R10L 2332055	10%	20-300 kDa	100-2000 bp
EHR-T12.5L 2331960 EHR-R12.5L 2332060	12.5%	10-250 kDa	70-1800 bp
EHR-T15L 2331965 EHR-R15L 2332065	15%	2-200 kDa	50-1500 bp
EHR-T520L 2331970 EHR-R520L 2332070	5-20%	5-400 kDa	30-2500 bp
EHR-T1020L 2331975 EHR-R1020L 2332075	10-20%	2-300 kDa	30-2000 bp



※左記タンパク質の分画分子量範囲は、25mM トリス、192mM グリシン、0.1%SDSの泳動バッファーによる泳動です。

※左記 DNA の分画分子量範囲は、25mM トリス、192mM グリシンの泳動バッファーによる泳動です。

※泳動バッファーの組成が異なると移動度は変わります。

試用品のご依頼はアトーWebサイトよりアクセスください。

「高速ハイレゾ電気泳動」はゲル&泳動装置&試薬の三位一体でご提供しています

電気泳動装置



電源搭載型泳動装置「PageRunAce」

WSE-1150P パジエランAce
高速仕様電源搭載
最大ゲル2枚泳動可能
バッファー容量 約500mL
価格 ¥98,000



泳動槽「ラピダス・ミニスラブ」

AE-6530P ラピダス・ミニスラブ
最大ゲル2枚泳動可能
バッファー容量 約500mL
価格 ¥42,000

電源装置「パワーステーションⅢ」

WSE-3200 パワーステーションⅢ
出力 電流 0~500mA 電圧 10~1000V 電力 0~200W
タイマー、出力プログラム、安全機構
価格 ¥170,000

試薬



泳動バッファー「WSE-7065 EzRunMOPS」

組成：20倍濃縮
泳動バッファー
容量：250mL
高速泳動可能。分画分子量範囲の拡大（低分子量域の分離向上）。
価格 ¥7,800



泳動バッファー「AE-1410 EzRun」

組成：トリス、グリシン、SDS 粉末 (10L分)
価格 ¥4,800



「AE-1411 EzRun」

組成：トリス、グリシン、SDS (5L溶液)
価格 ¥10,000



泳動バッファー「WSE-7055 EzRunTG」

組成：トリス、グリシン
10倍濃縮
容量：500mL
タンパク質のNative系泳動やDNA用の泳動バッファー
価格 ¥5,000

試薬「ATTO Ez シリーズ」
実験コストダウンをATTO 高性能・高品質試薬で！
詳細はアトー Web サイトをご覧ください



アトー株式会社

主要製品

- ペリスタポンプ
- クロマトグラフ
- 電気泳動分析機器

- DNA分析機器
- 画像分析システム
- 発光分析装置
- バイオ研究機器
- 医療分析装置

- 本 社 〒111-0041 東京都台東区元浅草3-2-2 ☎(03)5827-4861 (代表) ☎(03)5827-6647
◆技術サービス ☎(03)5827-4873 (代表) ☎(03)5827-4874
■技術開発 〒110-0016 東京都台東区台東2-21-6 ☎(03)5818-7560 (代表) ☎(03)5818-7563
センター (東京都許可 医療機器製造業)
■大阪支店 〒530-0044 大阪市北区東天満2-8-1 ☎(06)6136-1421 (代表) ☎(06)6356-3625
若杉センタービル別館5F